



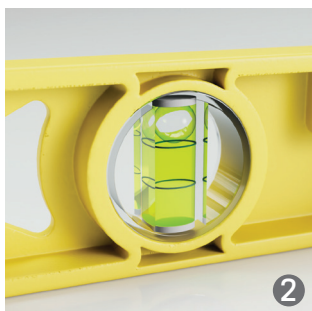
www.evel.com.ar  
@evel\_argentina

# NIVELES PLÁSTICOS

IR A LA TIENDA

BURBUJAS  
HORIZONTAL-VERTICAL

COLOR  
Amarillo



## DESCRIPCIÓN DEL PRODUCTO

Herramienta de nivelación profesional fabricada mediante inyección sólida de ABS de alto impacto. Diseñada para ofrecer una alternativa indestructible a la corrosión, ligera y ergonómica frente a los niveles metálicos tradicionales.

Su estructura cuenta con un diseño de ingeniería (alma de 4mm y alas de 5mm) que garantiza rigidez absoluta sin añadir peso extra. Equipado con burbujas de resina acrílica de alta fidelidad, es ideal para albañilería, carpintería y trabajos en exteriores donde la humedad oxidaría otros niveles.

MODELO	LARGO
NPL30	30 cm
NPL45	45 cm
NPL60	60 cm

## CARACTERÍSTICAS PRINCIPALES

### 1 Resistencia Total

Cuerpo monobloque de ABS que absorbe golpes y caídas sin deformarse

### 2 Lectura Multigrado

Burbujas de visualización clara para nivelación horizontal y vertical



### 1 Cero Corrosión

Al ser plástico técnico, es inmune al agua, cal, cemento y óxido

### 1 Ergonomía

Perfil optimizado para un agarre cómodo y transporte ligero.



 [www.evel.com.ar](http://www.evel.com.ar)  
 @evel\_argentina

# NIVELES PLÁSTICOS

 IR A LA TIENDA

BURBUJAS  
HORIZONTAL-VERTICAL

COLOR  
Amarillo

## CUERPO

### Especificaciones Técnicas

- **Material:** ABS (Acrilonitrilo Butadieno Estireno) 100% virgen de inyección sólida.
- **Dimensiones estructurales:** **Espesor del Alma (centro):** 4 mm para estabilidad térmica. **Espesor de Alas (bordes):** 5 mm para resistencia a la torsión.
- **Propiedades:** Baja absorción de humedad y alta resistencia a la fatiga mecánica.

## BURBUJAS

### Especificaciones Técnicas

- **Material:** Resina acrílica de grado óptico, resistente a rayos UV (no se amarillea con el sol).
- **Calibración:** Controlada electrónicamente bajo estrictos estándares de la industria para asegurar la posición "cero" real.
- **Líquido:** Fluido de baja viscosidad con aditivos antiestáticos para un movimiento de burbuja rápido y sin adherencia a las paredes.

ESPECIFICACIÓN	NPL30	NPL45	NPL60	NPL100
Largo	0,30 metros	0,45 metros	0,60 metros	1 metros
Estructura	Tipo doble "T"	Tipo doble "T"	Tipo doble "T"	Tipo doble "T"
Dimensiones	52mm x 23mm x 5mm	52mm x 23mm x 5mm	52mm x 23mm x 5mm	52mm x 23mm x 5mm
Color de la estructura	Amarillo	Amarillo	Amarillo	Amarillo
Peso	180 g	240 g	310 g	590 g

## Recomendaciones de uso

- **Limpieza:** Aunque el ABS es resistente, se recomienda limpiar los restos de cemento o adhesivo antes de que sequen para mantener la planitud de la base.
- **Solventes:** Evitar el contacto prolongado con diluyentes (thinner) o acetonas puras, ya que pueden atacar la superficie brillante del ABS. Usar agua y jabón neutro.
- **Almacenamiento:** No someter a fuentes de calor directo extremas (como dejarlo sobre asfalto caliente en verano o estufas) para evitar micro-deformaciones térmicas.

SI TENÉS DUDAS, O NECESITAS ALGUNA INFORMACIÓN  
QUE NO ENCONTRÁS EN ESTA FICHA, ESCRIBINOS

 MAIL CONTACTO



www.evel.com.ar  
@evel\_argentina

# NIVELES DE ALUMINIO

IR A LA TIENDA

BURBUJAS  
HORIZONTAL-VERTICAL  
DIAGONAL [según modelo]

COLOR  
Amarillo - Aluminio



## DESCRIPCIÓN DEL PRODUCTO

Nivel de burbuja profesional construido en Duraluminio Anodizado, diseñado para resistir las condiciones más exigentes de obra sin perder precisión. A diferencia de los niveles estándar, este cuerpo está fabricado con una extrusión de paredes gruesas (1.8 mm), lo que le otorga una resistencia estructural superior a la torsión y los impactos.

Su acabado anodizado no es solo estético: sella el poro del metal creando una barrera de óxido integral que lo hace inmune a la corrosión por cemento, cal o humedad, manteniendo la herramienta limpia y suave al tacto durante años.

MODELO	LARGO
NAL30	30 cm
NAL45	45 cm
NAL60	60 cm
NAL100	100cm
NAL120	120cm

## CARACTERÍSTICAS PRINCIPALES

### 1 Aleación Certificada

Aluminio calidad Aluar 6063 Temple 5, el estándar más alto en perfilería técnica nacional

### 2 Protección de Impacto

Cantoneras reforzadas en los extremos que absorben la energía de las caídas.



### 3 Cero Óxido

Tratamiento de anodizado profundo para protección total contra la intemperie

### 1 Lectura Versátil

Equipado con burbujas para nivelación horizontal, vertical y a 45° [según modelo].



 [www.evel.com.ar](http://www.evel.com.ar)  
 @evel\_argentina

# NIVELES DE ALUMINIO

 [IR A LA TIENDA](#)

BURBUJAS  
HORIZONTAL-VERTICAL  
DIAGONAL (según modelo)

COLOR  
Amarillo - Aluminio

## CUERPO

### Especificaciones Técnicas

- **Material:** Aleación de Aluminio 6063 (Magnesio y Silicio), optimizada para extrusión de alta complejidad.
- **Dureza:** Temple T5 (Enfriado y envejecido artificialmente) para máxima resistencia mecánica.
- **Espesor de pared:** 1.8 mm constantes, superando el estándar de mercado (usualmente 1.0 - 1.2 mm).
- **Acabado:** Anodizado mate natural que evita manchas y facilita la limpieza de morteros y adhesivos.

## COMPONENTES

### Especificaciones Técnicas

- **Burbujas:** Cilindros de acrílico inyectado resistente a golpes y radiación UV (no se opacan).
- **Fijación:** Montaje de burbujas encastrado en el perfil para evitar descalibración por vibraciones.
- **Terminales:** Punteras de plástico técnico de alto impacto, ajustadas a presión para sellar el perfil.

ESPECIFICACIÓN	NAL30	NAL45	NAL60	NAL100	NAL120
Largo	0,30 metros	0,45 metros	0,60 metros	1 metros	1,20 metros
Estructura	Tipo doble "T"	Tipo doble "T"	Tipo doble "T"	Tipo doble "T"	Tipo doble "T"
Dimensiones	52mm x 23mm x 5mm	52mm x 23mm x 5mm	52mm x 23mm x 5mm	52mm x 23mm x 5mm	52mm x 23mm x 5mm
Color de la estructura	Amarillo	Amarillo	Amarillo	Amarillo	Amarillo
Peso	180 g	240 g	310 g	590 g	590 g

## Recomendaciones de uso

- **Cuidado del Anodizado:** Aunque es muy resistente, evite limpiar con lijas o viruta de acero, ya que eliminaría la capa protectora anodizada. Usar esponja y agua.
- **Verificación:** Antes de trabajos críticos de gran longitud (modelos de 1m), verifique el nivel invirtiéndolo 180° sobre una superficie plana ("vuelta y vuelta") para confirmar la calibración.
- **Almacenaje:** Colgar del orificio provisto o guardar en vertical para evitar golpes laterales sobre los viales.

SI TENÉS DUDAS, O NECESITAS ALGUNA INFORMACIÓN  
QUE NO ENCONTRÁS EN ESTA FICHA, ESCRIBINOS

 [MAIL CONTACTO](#)